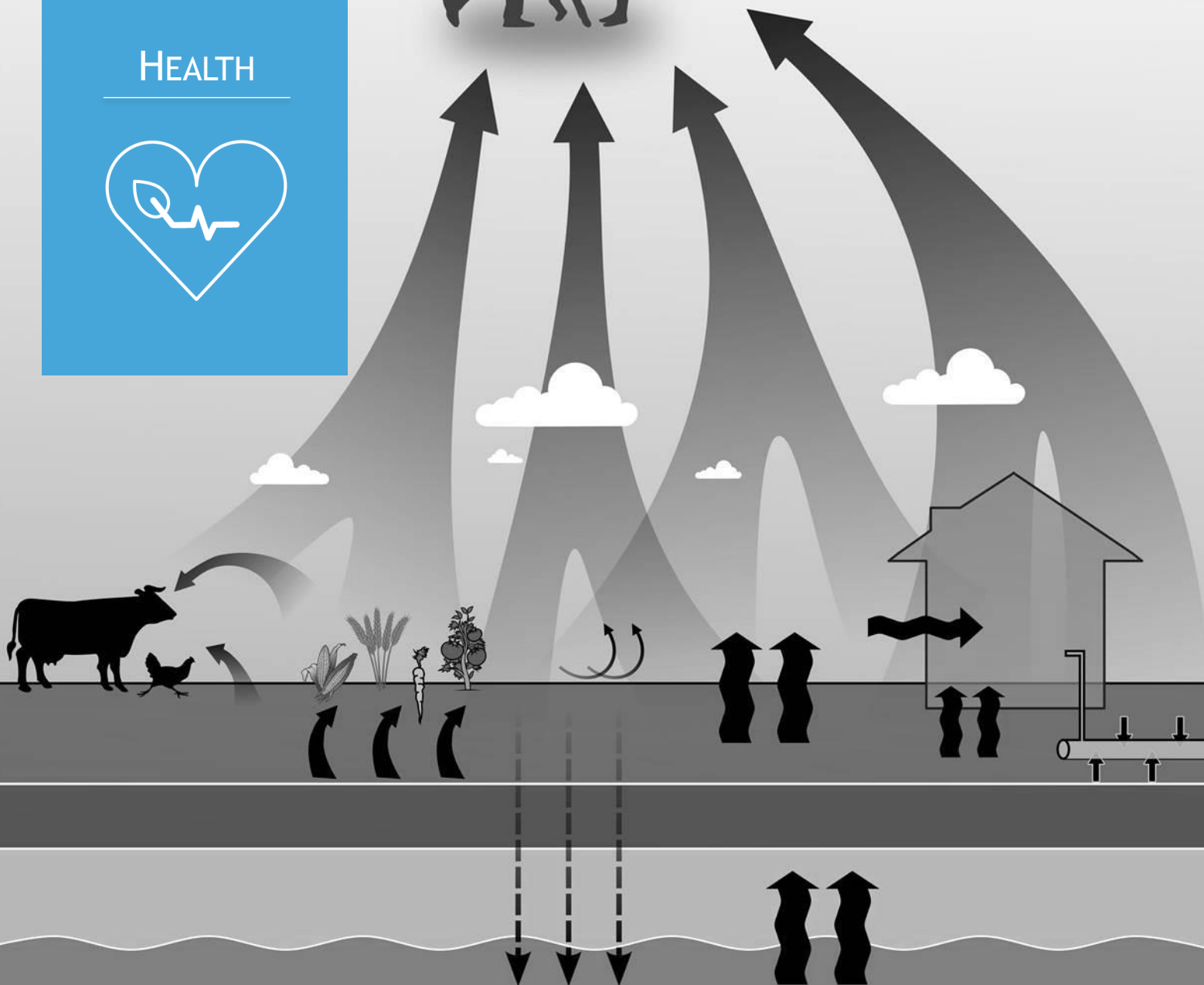




HEALTH





### S-Risk® Basic

- 09.30- 10.00 Onthaal & koffie  
 10.00- 10.10 Verwelkoming & inleiding  
 10.10- 11.00 Inhoudelijke achtergrond van S-Risk®  
*Structuur - Modules - Interpreteren van risicoresultaten - Hoofdelementen*  
 11.00- 12.00 Introductie tot S-Risk® web interface (incl. demo)  
*Beheer simulaties - Hoe gegevens wijzigen, ... - Toelichting bij resultatenrapport - Simuleren concentratiebereiken*

### S-Risk® Advanced

- 12.15- 12.45 Onthaal & lunch  
 12.45- 12.55 Verwelkoming & inleiding  
 12.55- 13.25 Geavanceerd gebruik van de S-Risk® web interface (incl. demo)  
*Toevoegen nieuwe chemische stof - Invoeren specifieke metingen - Toelichting toxicologische gegevens - Details van resultatenrapport*  
 13.25- 14.25 Aanvullend advies voor S-Risk® gebruikers (FAQ's)  
 14.25- 14.40 Introductie tot oefening  
 14.40- 15.40 Individueel werken aan oefening  
 15.40- 15.55 Koffiepauze  
 15.55- 16.45 Bespreking van oefening & afsluiting

### Prijs

deelnemers per bedrijf	S-Risk® opleiding - prijs per deelnemer <sup>a</sup>		
	Basic	Advanced	Basic + Advanced
1	€ 300	€ 700	€ 900
2-4	€ 225 (vanaf 2 <sup>e</sup> deelnemer)	€ 525 (vanaf 2 <sup>e</sup> deelnemer)	€ 675 (vanaf 2 <sup>e</sup> deelnemer)
5+ <sup>b</sup>	€ 195	€ 455	€ 585

<sup>a</sup> Alle prijzen zijn exclusief BTW  
<sup>b</sup> Het max. aantal deelnemers bedraagt 15 voor de S-Risk® Advanced opleiding

## S-RISK®

S-Risk® is een state-of-the-art model voor het berekenen van de blootstelling van mensen bij bodemverontreiniging en de hieraan verbonden gezondheidsrisico's. Het werd ontwikkeld in opdracht van OVAM.

Momenteel is S-Risk® het referentiemodel voor risico-evaluaties binnen de Vlaamse en Brusselse bodemwetgeving.

Het model is beschikbaar in de vorm van een flexibele webtoepassing via [www.s-risk.be](http://www.s-risk.be).

Het S-Risk team organiseert regelmatig opleidingen, zowel voor beginnende gebruikers als voor hen die meer diepgaande informatie willen over de mogelijkheden van S-Risk®.

Onze opleidingen vinden plaats in het VITO-kantoor te Berchem:  
[Roderveldlaan 5, 2600 Berchem](http://Roderveldlaan 5, 2600 Berchem)

**CONTACT**  
[info@s-risk.be](mailto:info@s-risk.be)